

N(m): 7.409.250,00

E(m): 264.250,00

E(m): 264.000,00

E(m): 263.750,00

E(m): 263.500,00

N(m): 7.409.250,00

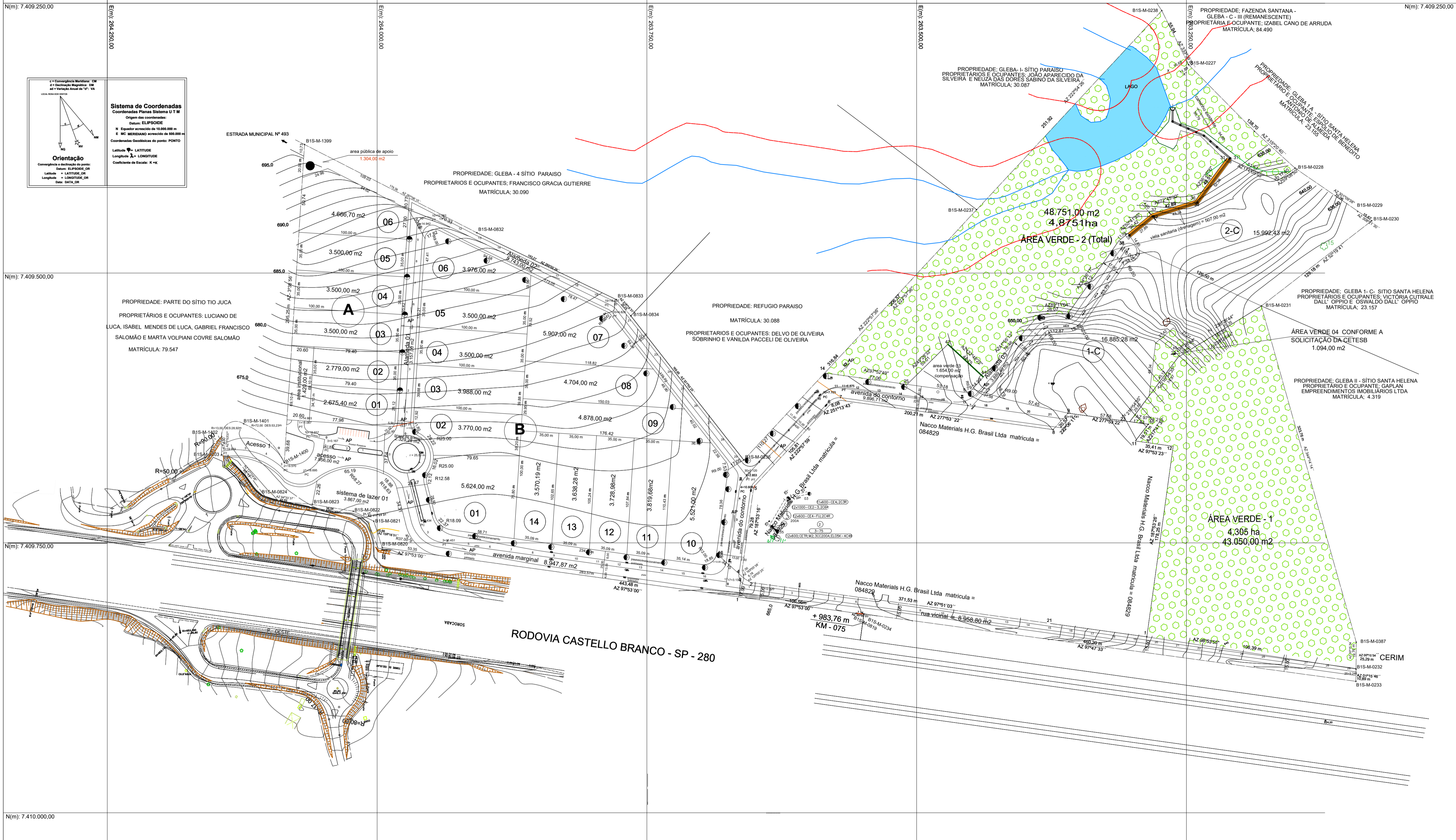
N(m): 7.409.500,00

N(m): 7.409.750,00

N(m): 7.410.000,00

Sistema de Coordenadas
 Coordenadas Planas - Sistema U T M
 Origem das coordenadas:
 Datum: ELIPSOIDE
 N Equador acréscimo de 16.000.000 m
 E MC MERIDIANO acréscimo de 600.000 m
 Coordenadas Geodésicas do ponto: PONTO

Orientação
 Convergência e declinação do ponto:
 Datum: ELIPSOIDE_OR
 Latitude = LATITUDE_OR
 Longitude = LONGITUDE_OR
 Data: DATA_OR



quadro das quadras

quadras do loteamento	lotes	areas (m2)
quadra - A -	06	20.621,10
quadra - B -	14	60.125,13
quadra - C -	02	32.877,71
TOTAL	22	113.623,94

quadro das areas plano urbanistico proposto

especificação	areas (m2)	%
1 - LOTES = 22	113.623,94	42,69
1 - AREAS PUBLICAS		
2.1 sistemas de vias e vielas	51.385,06	19,32
2.2 equipamentos publicos/apoio	2.724,00	1,02
2.3 areas verdes/lazer	98.416,00	36,97
2.3.a areas verdes-(01;02;03;04)	94.549,00	35,52
2.3.b sistema de lazer	3.867,00	1,45
TOTAL	266.149,00	100,00