

N=7409000

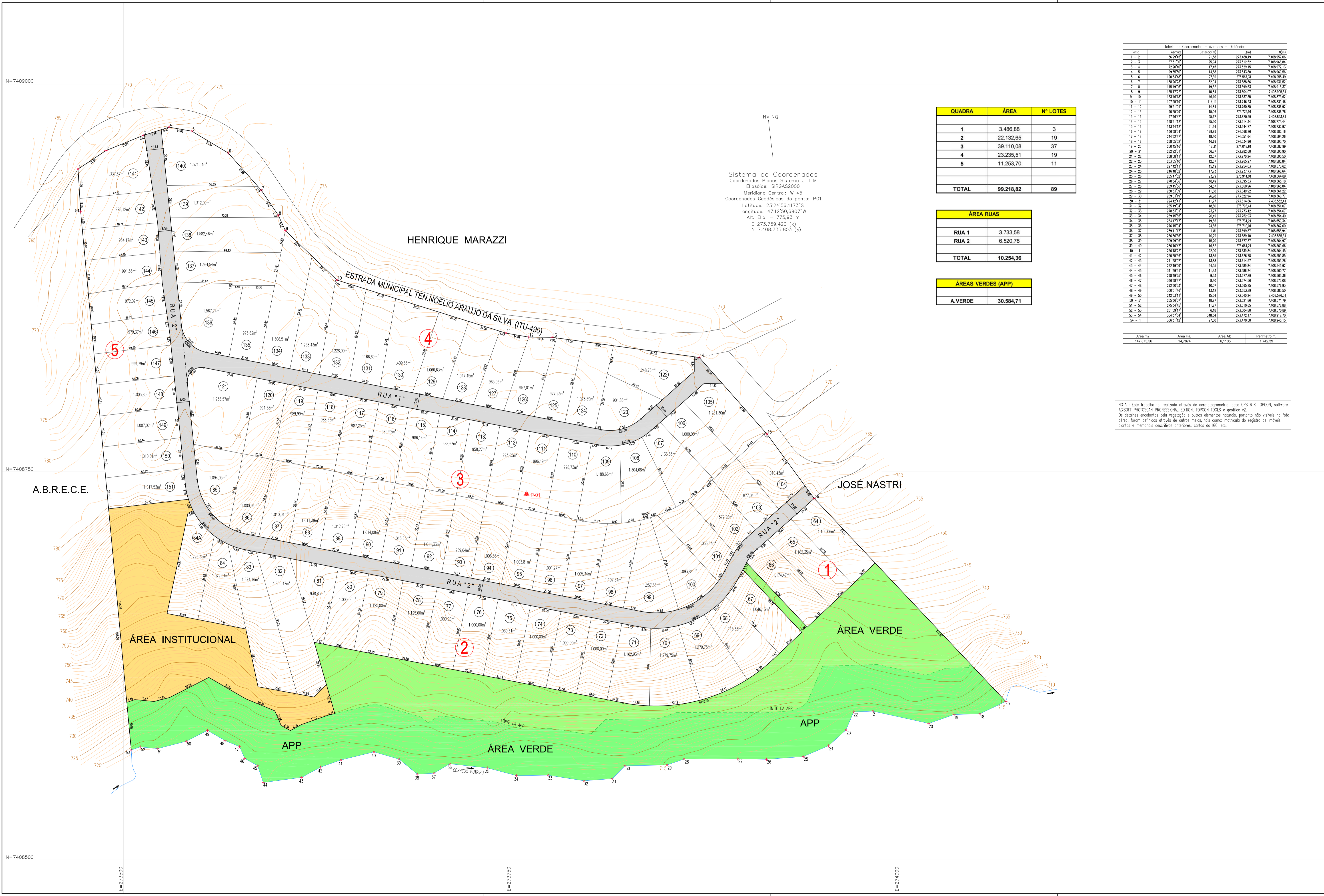
N=7408750

N=7408500

E=273500

E=273750

E=274000



NV NO

Sistema de Coordenadas  
 Coordenadas Planas Sistema U T M  
 Elipsóide: SIRGAS2000  
 Meridiano Central: W 45  
 Coordenadas Geodésicas do ponto: P01  
 Latitude: 23°24'56,1133"S  
 Longitude: 47°12'50,6907"W  
 Alt. Elip. = 775,93 m  
 E 273.759,420 (x)  
 N 7.408.735,803 (y)

QUADRA	ÁREA	Nº LOTES
1	3.486,88	3
2	22.132,65	19
3	39.110,08	37
4	23.235,51	19
5	11.253,70	11
<b>TOTAL</b>	<b>99.218,82</b>	<b>89</b>

ÁREA RUAS	
RUA 1	3.733,58
RUA 2	6.520,78
<b>TOTAL</b>	<b>10.254,36</b>

ÁREAS VERDES (APP)	
A.VERDE	30.584,71

Tabela de Coordenadas - Azimutes - Distâncias				
Ponto	Azimute	Distância (m)	E (m)	N (m)
1 - 2	58°29'45"	21,58	213,488,49	7.408.957,06
2 - 3	67°51'00"	25,94	213,512,52	7.408.966,84
3 - 4	72°20'00"	17,45	213,528,15	7.408.972,13
4 - 5	89°55'50"	14,88	213,543,80	7.408.969,56
5 - 6	120°54'48"	27,39	213,567,31	7.408.955,49
6 - 7	138°20'13"	32,94	213,588,56	7.408.931,52
7 - 8	145°49'00"	19,52	213,599,53	7.408.915,37
8 - 9	150°17'22"	10,84	213,604,07	7.408.905,51
9 - 10	133°46'08"	46,30	213,617,35	7.408.871,62
10 - 11	107°25'19"	114,11	213,746,23	7.408.839,46
11 - 12	89°51'01"	14,84	213,760,85	7.408.836,92
12 - 13	80°35'29"	15,96	213,775,81	7.408.836,76
13 - 14	87°46'07"	86,07	213,870,89	7.408.831,81
14 - 15	138°31'12"	65,90	213,914,34	7.408.774,44
15 - 16	143°44'12"	51,44	213,944,77	7.408.732,97
16 - 17	138°38°4"	179,89	214,068,26	7.408.665,16
17 - 18	244°32'47"	18,40	214,051,64	7.408.594,26
18 - 19	268°05'32"	16,89	214,034,96	7.408.593,10
19 - 20	291°45'18"	17,31	214,018,81	7.408.591,89
20 - 21	282°22'51"	36,87	213,982,80	7.408.585,90
21 - 22	268°08'11"	11,27	213,970,24	7.408.595,50
22 - 23	210°05'07"	12,67	213,955,27	7.408.581,84
23 - 24	227°42'11"	15,19	213,943,03	7.408.571,62
24 - 25	246°49'52"	17,73	213,931,73	7.408.566,64
25 - 26	267°47'27"	23,39	213,914,00	7.408.564,89
26 - 27	270°40'06"	18,49	213,895,53	7.408.565,18
27 - 28	269°45'56"	34,27	213,860,96	7.408.565,04
28 - 29	291°53'09"	11,88	213,848,82	7.408.561,22
29 - 30	269°03'19"	26,88	213,822,94	7.408.560,77
30 - 31	224°42'41"	11,77	213,814,66	7.408.562,41
31 - 32	265°49'04"	18,20	213,806,41	7.408.555,07
32 - 33	278°53'01"	23,27	213,793,42	7.408.554,67
33 - 34	289°15'35"	20,49	213,782,93	7.408.554,40
34 - 35	284°47'17"	19,36	213,782,21	7.408.555,34
35 - 36	276°15'04"	24,35	213,770,01	7.408.562,00
36 - 37	239°11'17"	11,81	213,699,87	7.408.555,94
37 - 38	269°38'24"	10,39	213,688,10	7.408.555,11
38 - 39	309°29'06"	15,20	213,677,37	7.408.564,97
39 - 40	286°10'47"	16,82	213,661,21	7.408.569,66
40 - 41	258°18'22"	22,80	213,639,34	7.408.564,45
41 - 42	292°35'36"	13,85	213,626,78	7.408.559,85
42 - 43	241°38'07"	13,88	213,614,57	7.408.553,26
43 - 44	267°19'09"	24,95	213,598,64	7.408.549,92
44 - 45	341°19'51"	11,43	213,586,24	7.408.560,77
45 - 46	298°49'25"	9,53	213,577,89	7.408.565,36
46 - 47	338°38'47"	8,40	213,574,56	7.408.571,09
47 - 48	292°35'37"	10,07	213,565,25	7.408.575,93
48 - 49	300°01'46"	13,12	213,553,89	7.408.583,50
49 - 50	242°53'11"	15,34	213,540,24	7.408.576,51
50 - 51	255°36'07"	18,67	213,511,86	7.408.571,79
51 - 52	279°34'45"	11,27	213,510,65	7.408.572,88
52 - 53	251°09'17"	6,18	213,504,86	7.408.570,89
53 - 54	358°17'24"	346,34	214,472,17	7.408.811,70
54 - 1	368°31'12"	27,50	213,470,56	7.408.845,15

Área m2.	Área Ha.	Área Alc.	Perímetro m.
147.873,58	14,7874	6,1105	1.742,39

NOTA: Este trabalho foi realizado através de aerofotogrametria, base GPS RTK TOPCON, software AGISOFT PHOTOSCAN PROFESSIONAL EDITION, TOPCON TOOLS e geotice v2. Os detalhes encobertos pela vegetação e outros elementos naturais, portanto não visíveis na foto aérea, foram definidos através de outros meios, tais como: matrícula do registro de imóveis, plantas e memórias descritivas anteriores, cartas do IGC, etc.